

# 売戸建住宅

## 4LDK 130.41㎡

樽見鉄道

### 本巣駅

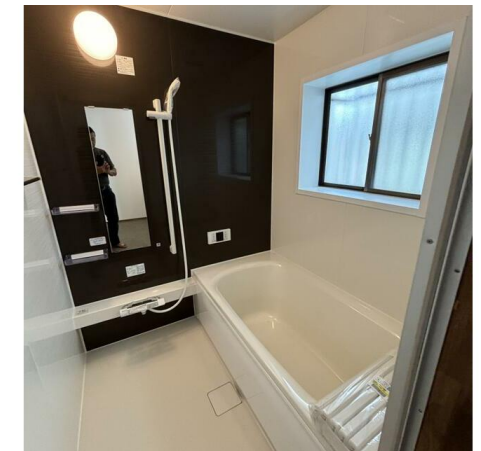
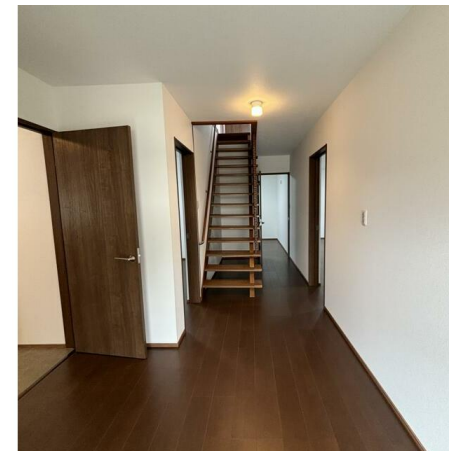
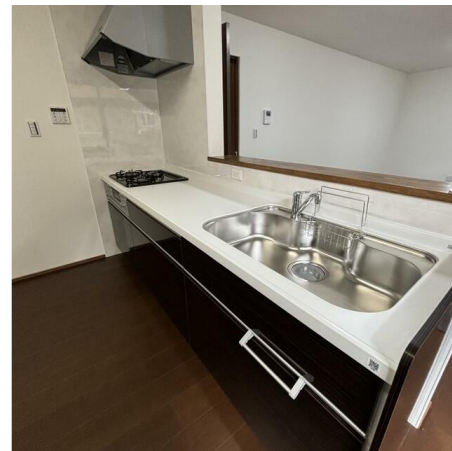
距離2,500m

### 《岐阜市下鶯飼 中古住宅》



価格	1,100万円		
所在地	岐阜市下鶯飼1577-14		
構造・規模	木造 2階建	建物面積	130.41㎡
土地面積	(公簿) 166.47㎡	私道負担面積	なし
土地権利	所有権		
用途地域	2種中高		
地目	宅地	都市計画	市街化区域
建ぺい率	60%	容積率	200%
築年月	1983年06月	駐車場	
現況	空家	引渡可能時期	即時
備考	西4.0m 公道 接面16.0m 地勢：平坦 バルコニー面積：15㎡		
設備特徴	オートバス, バス1坪以上, 追焚機能, 高温差湯式, タンクレストイレ, 温水洗浄便座, シャワー付洗面化粧台, 3口以上コンロ, 独立型キッチン, カウンターキッチン, オープンキッチン, グリル, クローゼット, 照明器具, エアコン, 駐車場3台分以上, 主要採光面：南向き		

間取図 (平面図)



※この図面はATBBの物件情報の一部を抜粋して掲載しております。(現況優先) ※入居日・引渡日変更や付帯条件、別途料金が発生する場合がありますのでご確認ください。

愛知県知事免許 (5) 第19913号

## (有)ハウユウ

〒458-0848 愛知県名古屋市緑区水広3丁目904

TEL **052-878-2786**  
FAX **052-878-8770**

客付会社様へ

手数料  
なし(当方不払)

取引態様

情報公開日

売主