

あま市 森 中古住宅

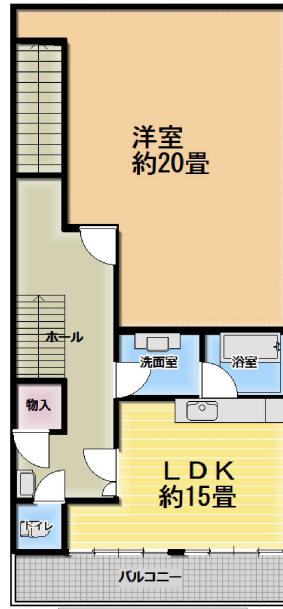


0F

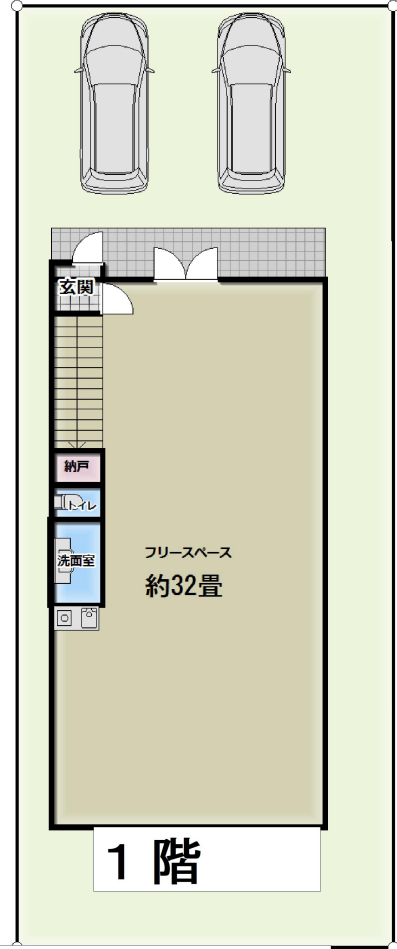
0F



3階



2階



1階

Life Information

- ◆名鉄津島線「七宝」駅……約1800m
- ◆あま巡回バス バス停……270m
- ◆正則小学校……1100m
- ◆甚目寺西中学校……2200m
- ◆ピアゴ甚目寺……200m

**安心の重量鉄骨造
オフィス・クリニックにも**

内装リフォームは行ってません、リフォーム素材となります



外壁タイル張り
おしゃれなガラス
ウォール
2台分の大型カー
ポート



南向き日当たり良好
大型バルコニー付

お好みのリフォーム
してください

改装前の特別価格

販売
価格 **2570** (税込)
万円

- ◆所在地/あま市森8丁目 ◆土地面積/123.78㎡(37.5坪) ◆建延面積/209.37㎡(63.4坪) ◆構造/鉄骨造陸
- 屋根3階建 ◆間取り/5LDK ◆私道負担/なし ◆築年月/平成6年築30年 ◆取引態様/売主 手数料不要
- ◆引渡し/随時



有限会社ホウユウ
TEL052-878-2786

担当/
橋本

FAX 052-878-8770
E-Mail: yannnosuke1@gmail.com