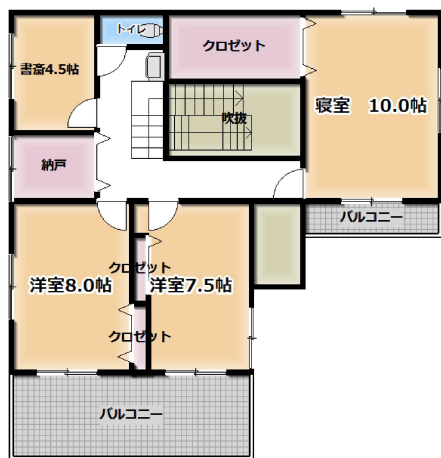


物件番号 008

中古住宅リフォーム済

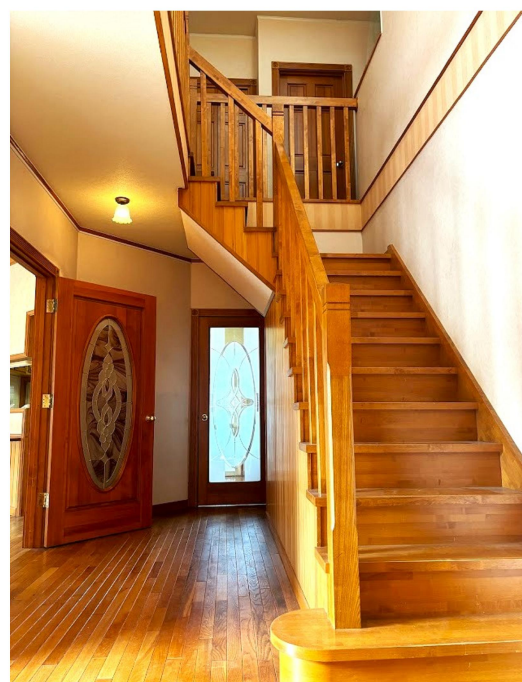
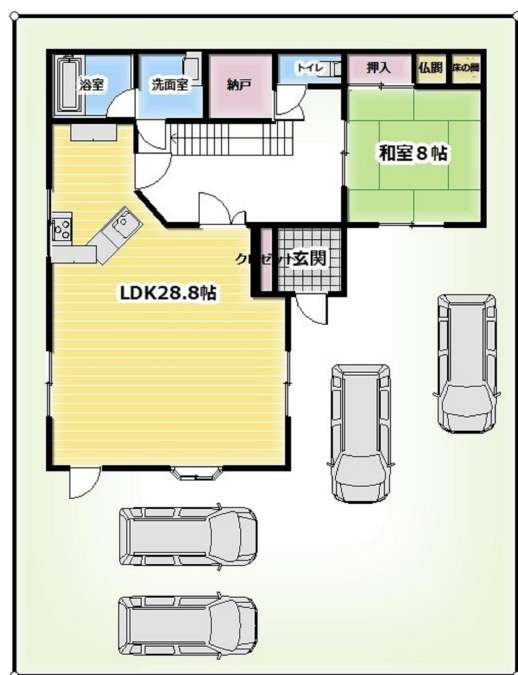
# 憧れの輸入住宅



29帖のLDKは無垢材のフローリング  
腰板仕様の本格仕上げ



駐車場 4台分



物件名	知立市新林町		
最寄駅	東海道本線 東刈谷駅		
間取	4SLDK		
価格	4180 (税込) 万円		
所在地	知立市新林町新林5-15		
交通	東海道本線 東刈谷駅 徒歩20分		
土地面積	224.63 m <sup>2</sup>	67.95 坪	
私道	000.00 m <sup>2</sup>	00.00 坪	
建築面積	延べ 172.64 m <sup>2</sup>	52.22 坪	
建物構造	木造二階建て		
間取内訳			
土地権利	所有権	地目	宅地
都市計画	市街化区域	用途地域	第一種低層住居専用
建ぺい率	60%	容積率	100%
制限事項	〇〇〇〇〇〇		
築年月	平成10年12月	駐車場	4台
現況	空き家	引き渡し	令和6年4月
建築確認番号	H10 第873号		
接道状況	南側5.0m公道に2.5m接する		
設備	トイレ2か所、システムキッチン、食器洗浄乾燥機、全居室クローゼット、ウォークインクローゼット、シューズクローゼット、カーポート、電動天窗、		
備考			

愛知県知事(4)台19913  
愛知県宅地建物取引業協会

**有限会社ホウユウ**

〒458-0848 名古屋市緑区水広3-904

TEL 052-878-2786

FAX 052-878-8770

■取引態様

売主

■手数料

無し

■情報公開日

2024/2/23

<https://houyurealestate.wixsite.com/my-site>